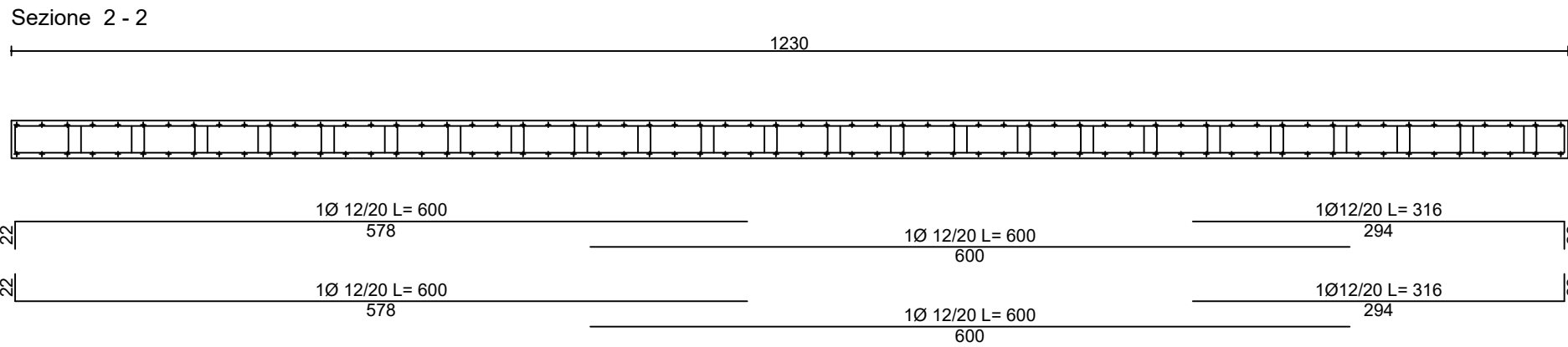
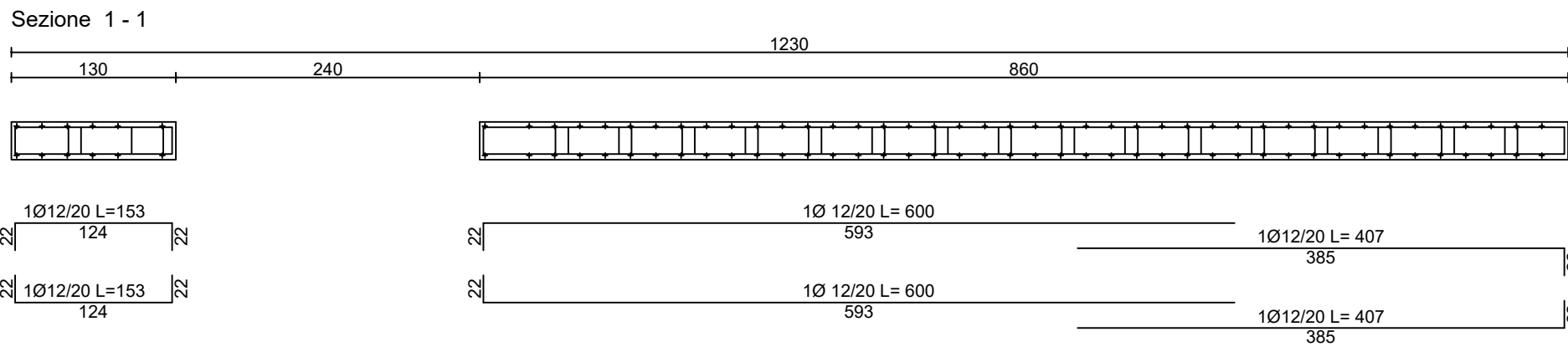
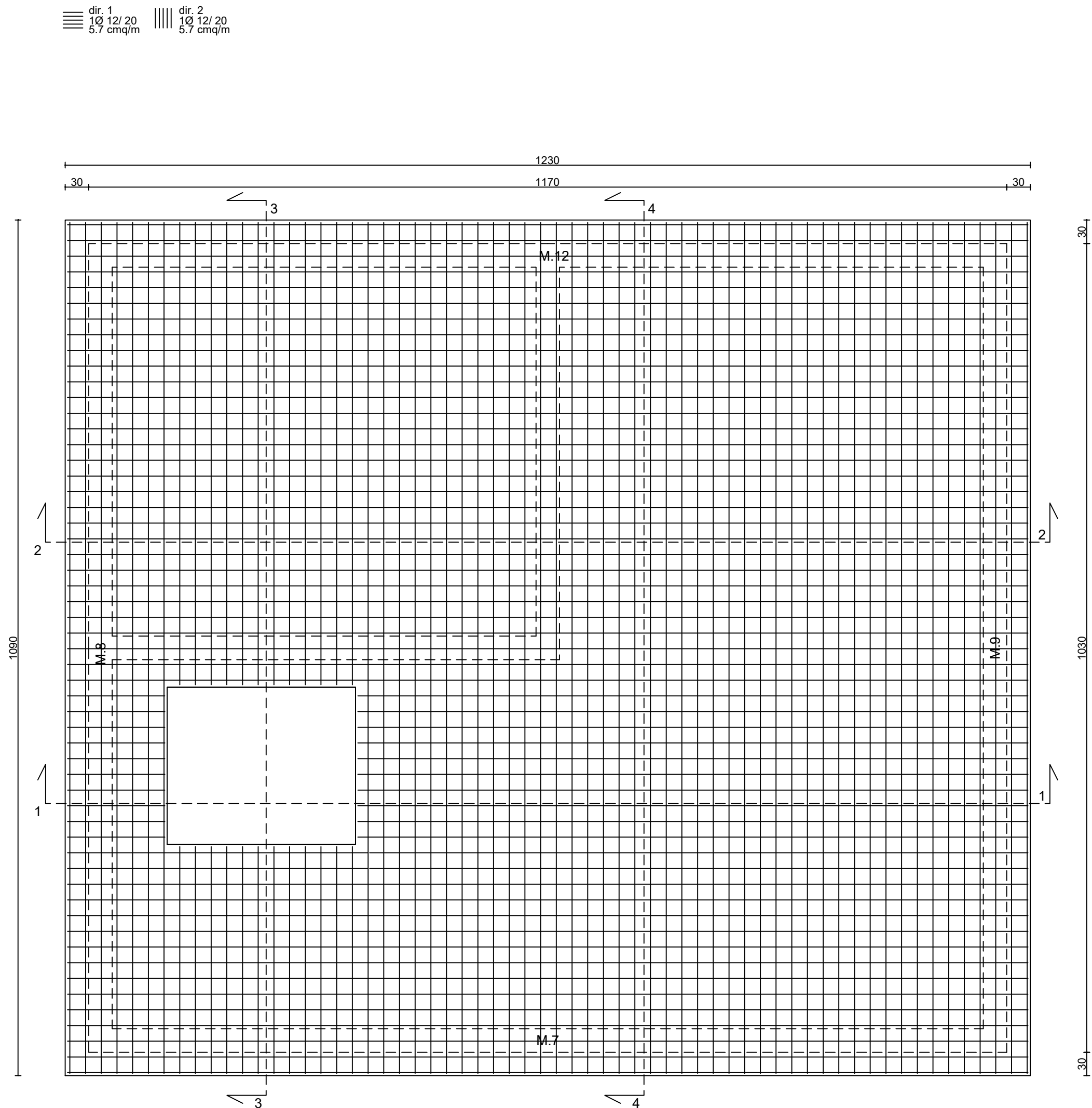
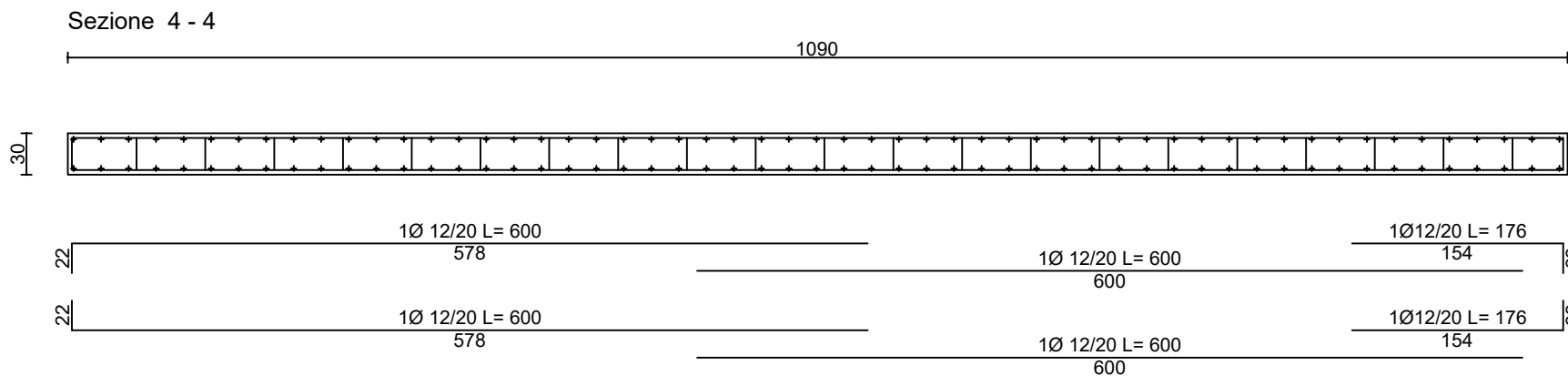
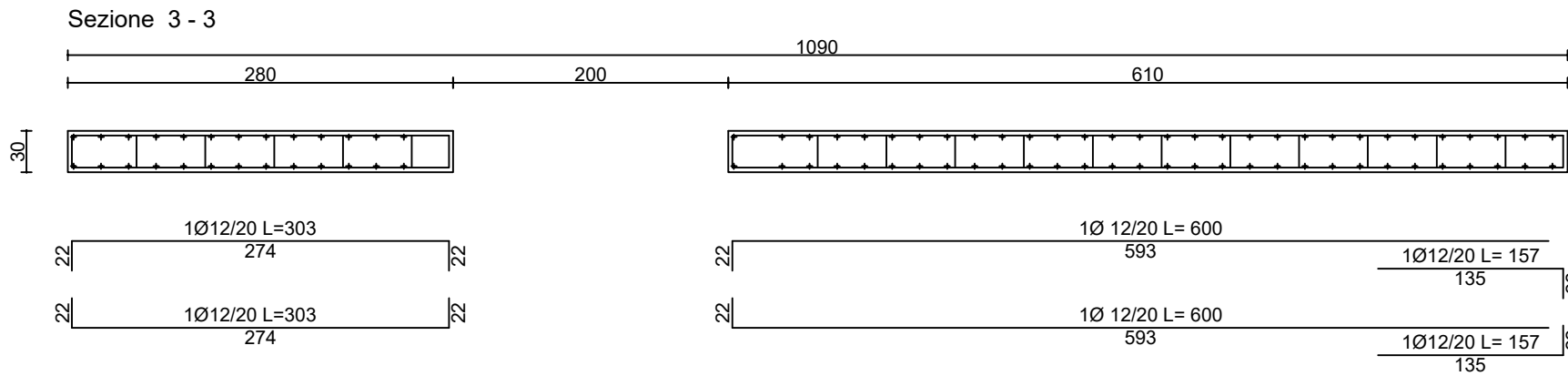
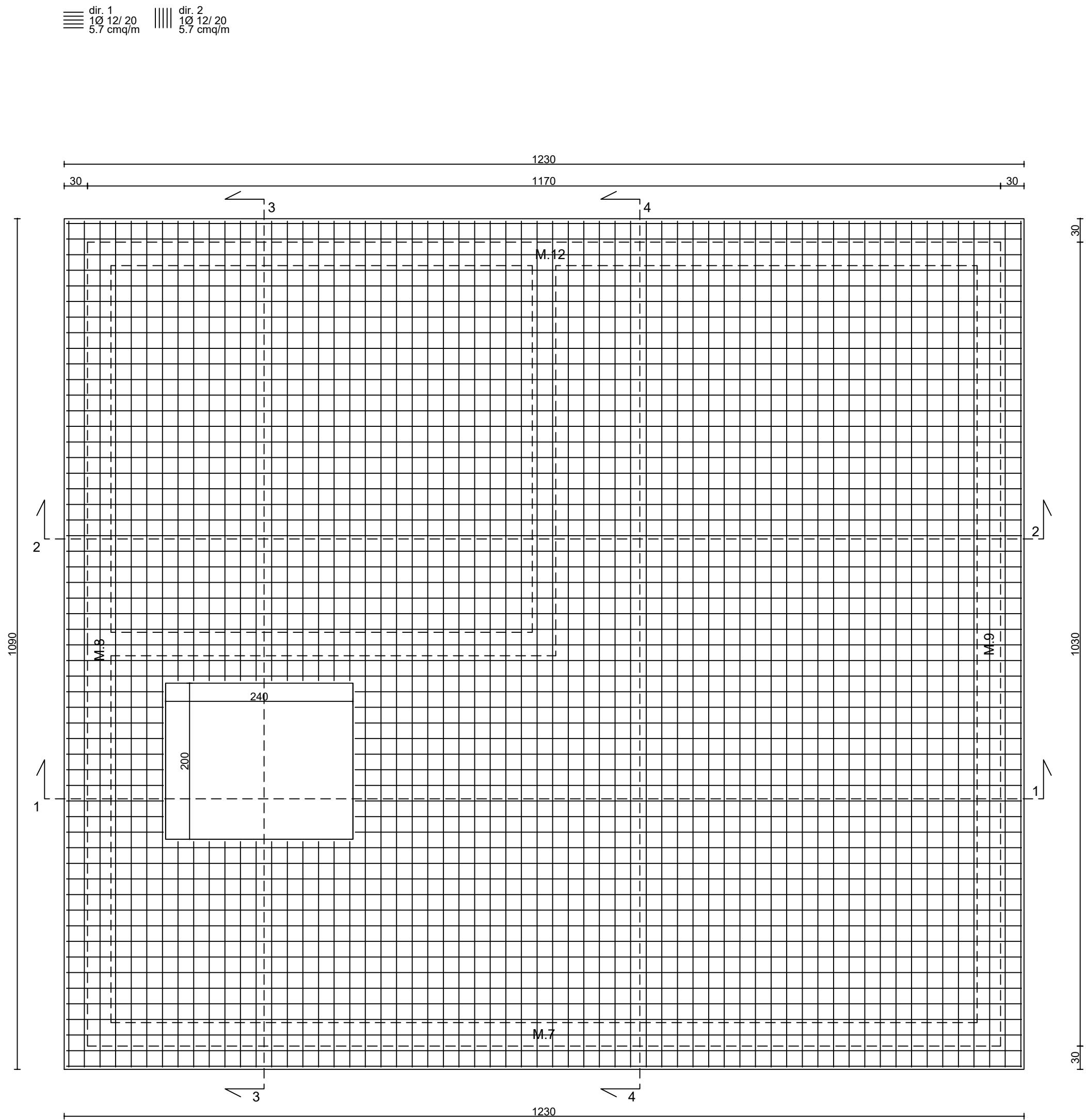


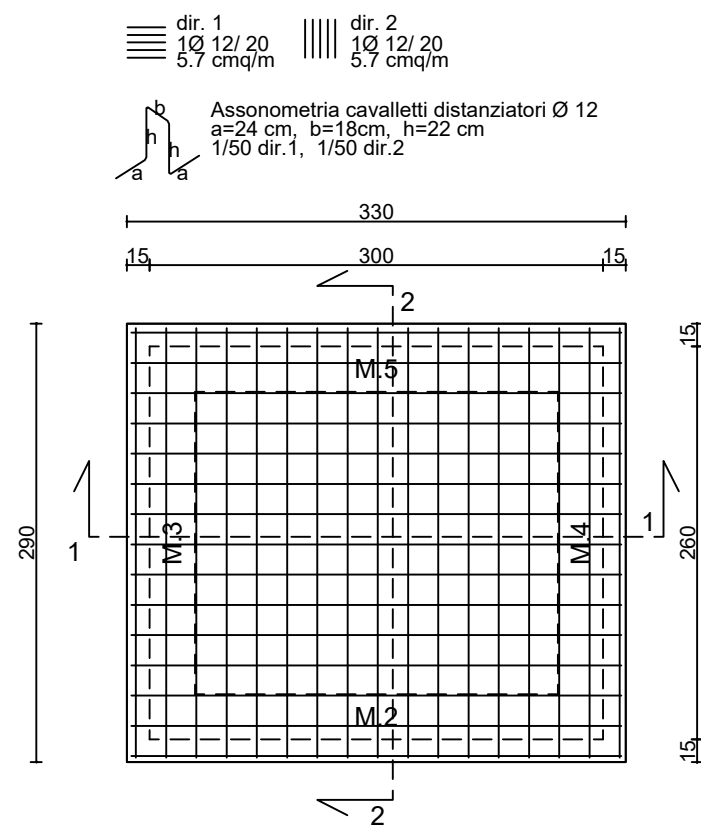
Soletta 6
Armatura diffusa lato superiore (LATO INTERNO)



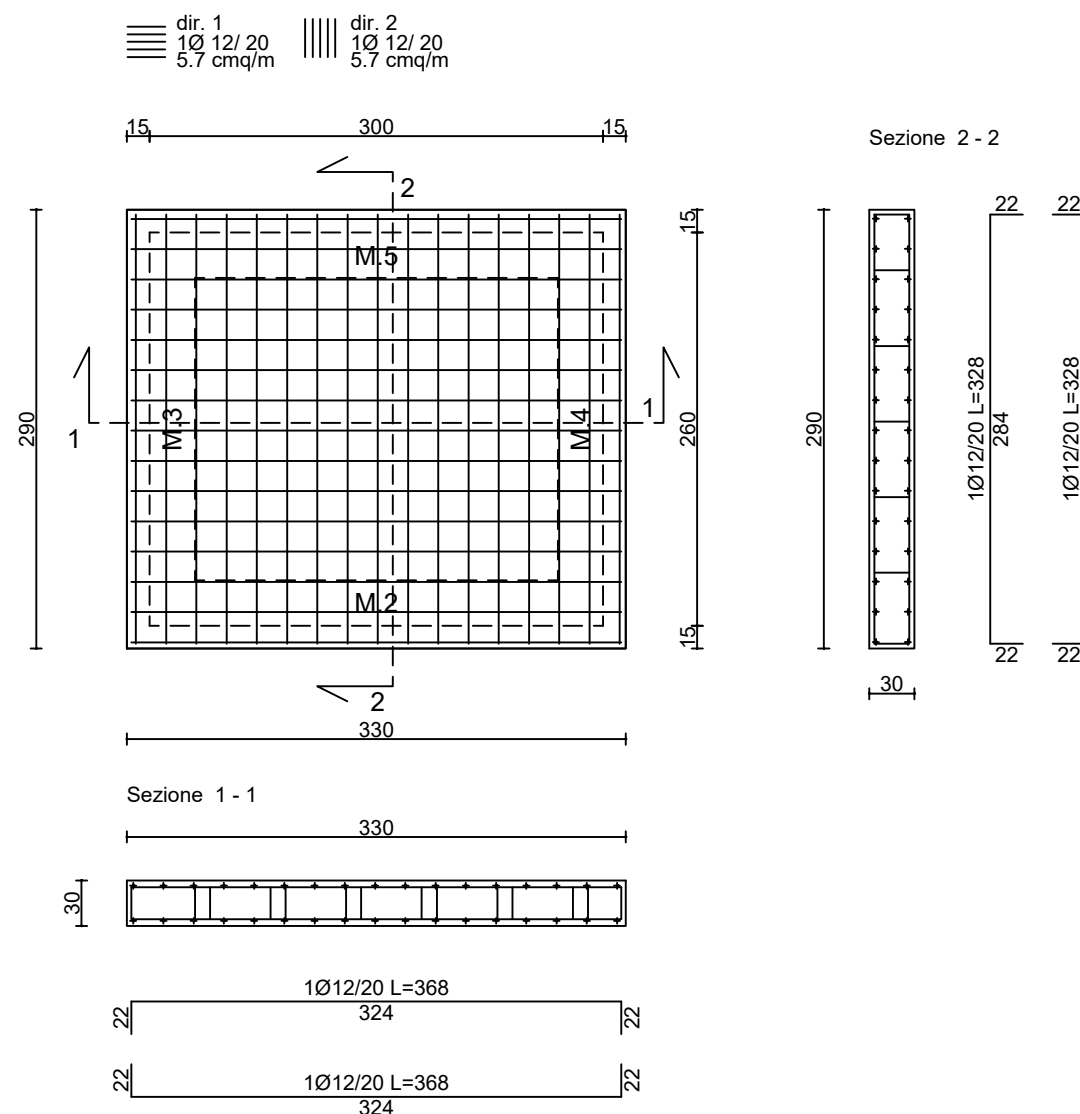
Armatura diffusa lato inferiore (LATO ESTERNO)



Soletta 1
Armatura diffusa lato superiore (LATO INTERNO)



Armatura diffusa lato inferiore (LATO ESTERNO)



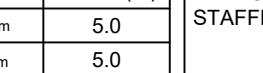
SCALA 1:50

0 50 100 150 200 250 cm

CARATTERISTICHE DEI MATERIALI	
CALCESTRUZZO (FONDAZIONE / ELEVAZIONE)	C 32/40
ACCIAIO BARRE	B 450 C
CLASSE DI ESPOSIZIONE	XC 2
MASSIMO RAPPORTO A/C	0.60
DIAMETRO MASSIMO INERTE	25 mm
COPRIFERRO MINIMO	2,5 cm
CLASSE DI CONSISTENZA	S4
CONTENUTO MINIMO DI CEMENTO	300 kg/m3
UNITA' DI MISURA	
CARPENTERIE IN "m"	
FERRI D'ARMATURA IN "cm"	

ACCIAIO IN BARRE PER CALCESTRUZZO ARMATO:
·B450C saldabile (par. 11.3.2.1 NTC 2018)
·Tensione caratteristica di snervamento: $f_{yk} \geq 450$ N/mm2
·Tensione caratteristica di rottura: $f_{tk} \geq 540$ N/mm2
·Allungamento $A_s \geq 12$ %.

ACCIAIO IN RETI ELETTROSALDATE PER CALCESTRUZZO ARMATO:
come da prescrizioni della normativa vigente.

Caratteristiche	Requisiti	Frattile (%)	PRESCRIZIONI PIEGATURA STAFFE 	
Tensione caratteristica di snervamento	f_{yk}	$\geq f_{yk, nom}$		5.0
Tensione caratteristica a carico massimo	f_{tk}	$\geq f_{tk, nom}$		5.0
	(f_{tk}/f_{yk})	≥ 1.15		10.0
	$(f_{tk}/f_{yk, nom})$	≤ 1.35		10.0
Allungamento	(A_g)	≥ 1.25	10.0	
		≥ 7.5 %	10.0	
Diametro del mandrino per prove di piegamento a 90° e successivo raddrizzamento senza cricche:	$\emptyset < 12$ mm	4 \emptyset		
	12 $\leq \emptyset \leq 16$ mm	5 \emptyset		
	16 $\leq \emptyset \leq 25$ mm	8 \emptyset		
	25 $\leq \emptyset \leq 40$ mm	10 \emptyset		

- Piegatura A 135°
- LUNGHI. DI PIEGA MIN. L=100

REGIONE MARCHE
PROVINCIA DI FERMO
COMUNE DI FERMO

IMPIANTO DI TRATTAMENTO ANAEROBICO DELLA FRAZIONE ORGANICA DEI
RIFIUTI SOLIDI URBANI PER LA PRODUZIONE DI BIOMETANO

CIG: 9880245C18 - CUP: F62F18000070004

PROGETTO ESECUTIVO

NOME ELABORATO		CLASSE	10.11
CISTERNA ANTINCENDIO E ACQUA SERVIZI - PIASTRA FONDAZIONE		N. TAVOLA	10.11.4
		FORMATO	A1
		SCALA	1:50
CODIFICA ELABORATO	23008-OW-C-102-DB-100-MA6-0		

01					
00	21/06/2024	PRIMA EMISSIONE	B. BARONE	C. BUTTICE	R. MARTELLO
REV	DATA	DESCRIZIONE	ESEGUITO	VERIFICATO	APPROVATO

Committente	Progettista indicato	Mandataria
 CITTA' DI FERMO Settore IV e Lavori Pubblici, Protezione Civile, Ambiente, Urbanistica, Patrimonio, Contratti e Appalti via Mazzini 4 63100 - Fermo (FM) DOTT. Mauro Fortuna RUP	 OWAC ENGINEERING COMPANY via Risorgimento 360 60100 - Fermo OWAC Engineering Company s.r.l. ING. Rocco Martello Direttore Tecnico	 via del Cardinale 22 70100 - Altamura (BA) EDILALTO s.r.l. DOTT. Angelantonio Disabato Socio Mandatante  via Bessa di Castelnuovo 3 46041 - Ausa (MN) ANAGRIA s.r.l. DOTT. Andrea Parisi INVESTITORE