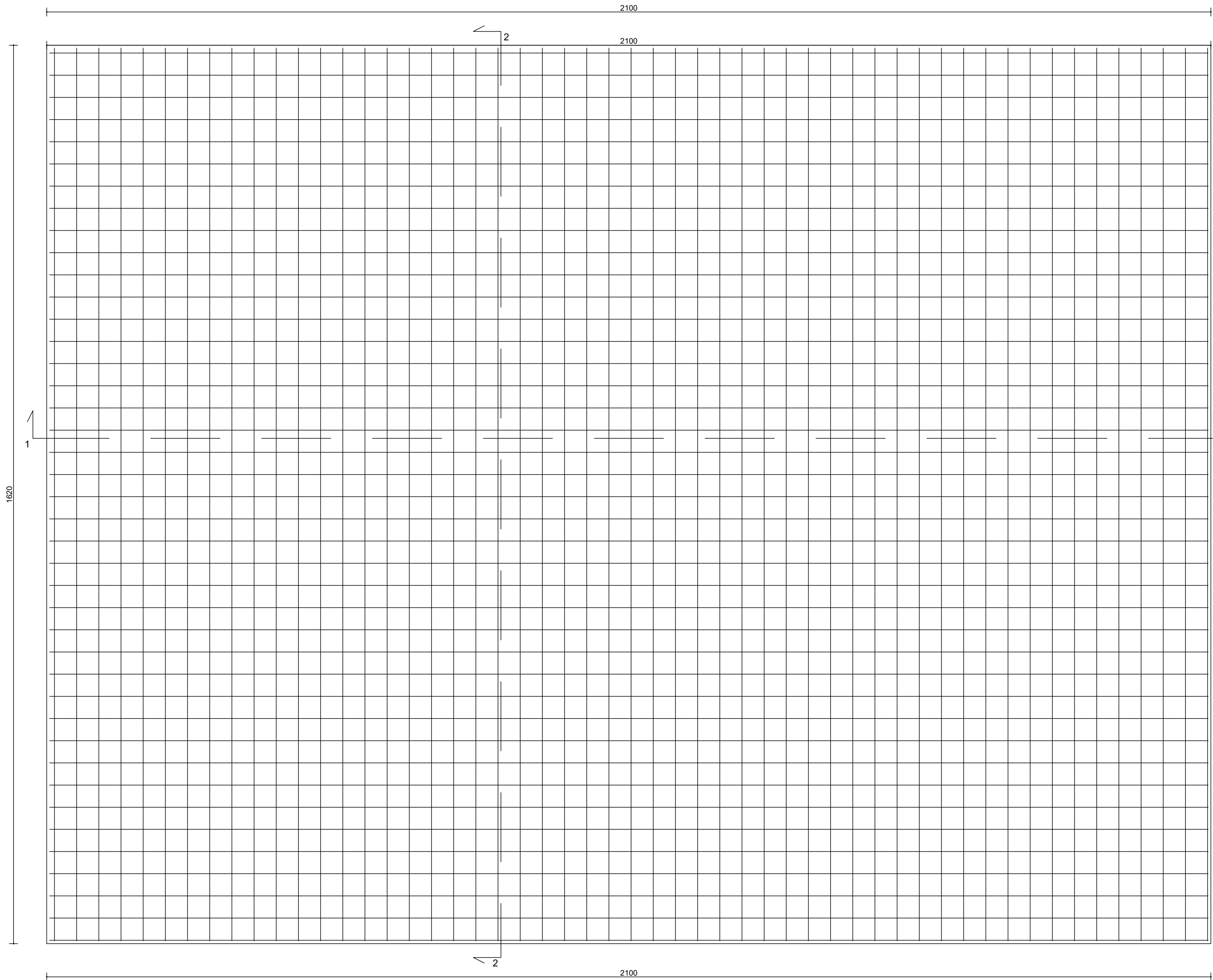
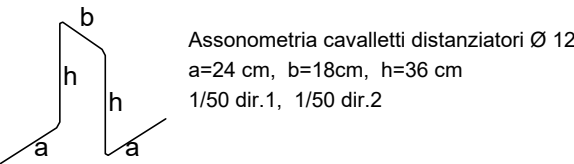
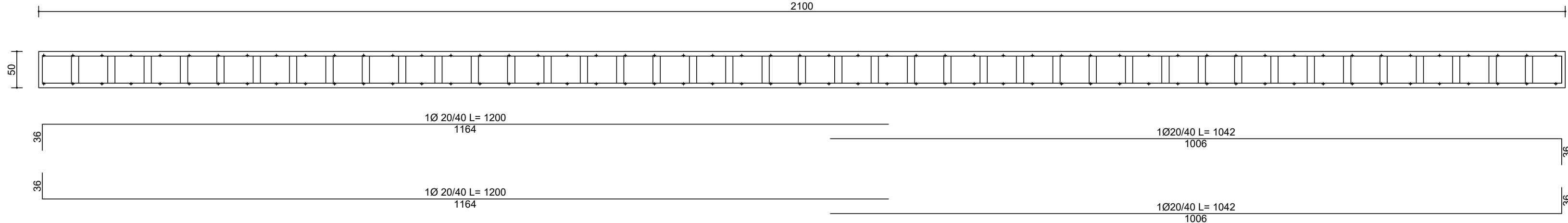


Soletta 1
Armatura diffusa lato superiore

dir. 1 10 20/40 7.9 cmq/m	dir. 2 10 20/40 7.9 cmq/m

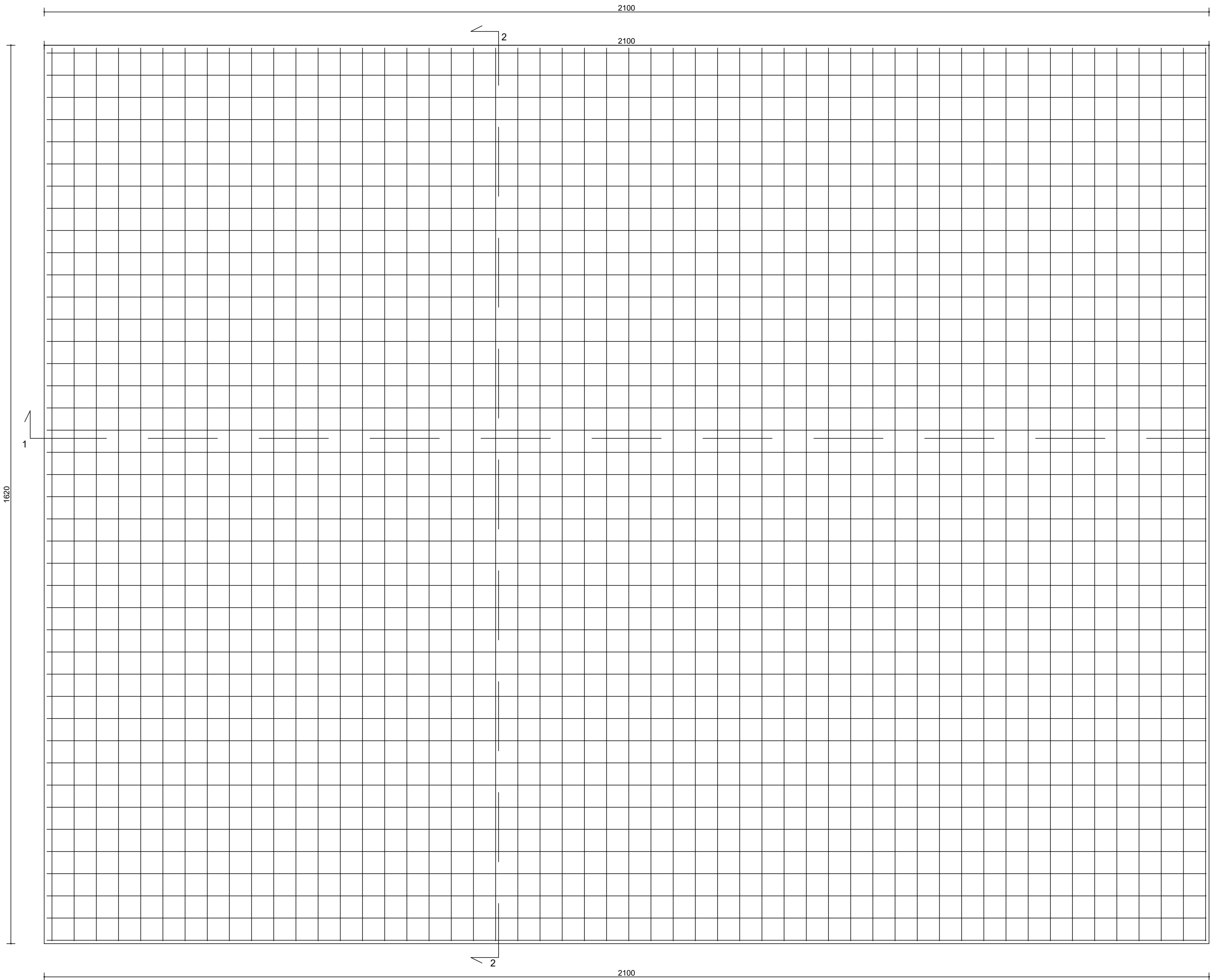


Sezione 1 - 1

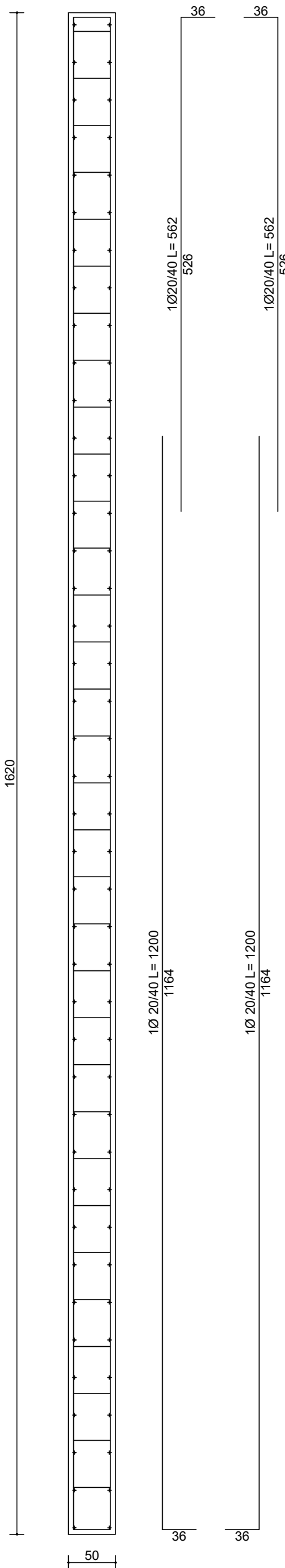


Armatura diffusa lato inferiore

dir. 1 10 20/40 7.9 cmq/m	dir. 2 10 20/40 7.9 cmq/m



Sezione 2 - 2

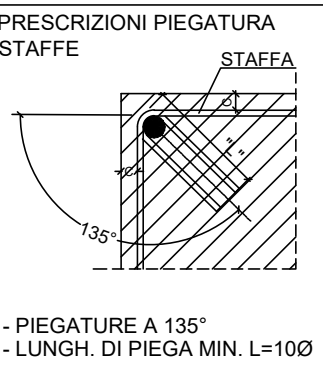


CARATTERISTICHE DEI MATERIALI		
CLASSE CALCESTRUZZO	FONDAZIONE - ELEVAZIONE	C 32/40
ACCIAIO BARRE	PALI DI FONDAZIONE	C 25/30
CLASSE DI ESPOSIZIONE		XC 2
MASSIMO RAPPORTO A/C		0.60
DIAMETRO MASSIMO INERTE		25 mm
COPRIFERRO MINIMO		2,5 cm
CLASSE DI CONSISTENZA		S4
CONTENUTO MINIMO DI CEMENTO		300 kg/m3
UNITA' DI MISURA		
CARPENTERIE IN "m" FERRI D'ARMATURA IN "cm"		

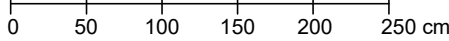
ACCIAIO IN BARRE PER CALCESTRUZZO ARMATO:
B450C saldabile (par. 11.3.2.1 NTC 2018)
Tensione caratteristica di snervamento: $f_{yk} \geq 450$ N/mm²
Tensione caratteristica di rottura: $f_{tk} \geq 540$ N/mm²
Allungamento $A_s \geq 12$ %.

ACCIAIO IN RETI ELETTROSALDATE PER CALCESTRUZZO ARMATO:
come da prescrizioni della normativa vigente.

Caratteristiche	Requisiti	Fratte (%)
Tensione caratteristica di snervamento	$f_{yk} \geq f_{yk, nom}$	5.0
Tensione caratteristica a carico massimo	$f_{tk} \geq f_{tk, nom}$	5.0
(f_{tk}/f_{yk})	≤ 1.15	10.0
	≤ 1.35	10.0
$(f_{tk}/f_{yk, nom})$	≤ 1.25	10.0
	≥ 7.5 %	10.0
Allungamento	$A_{yk} \geq 12$ mm	4.0
Diametro del mandrino per prove di piegamento a 90° e successivo raddrizzamento senza cricche:	$12 \leq \phi \leq 16$ mm	5.0
	$16 \leq \phi \leq 25$ mm	8.0
	$25 \leq \phi \leq 40$ mm	10.0



SCALA 1:50



REGIONE MARCHE
PROVINCIA DI FERMO
COMUNE DI FERMO

IMPIANTO DI TRATTAMENTO ANAEROBICO DELLA FRAZIONE ORGANICA DEI
RIFIUTI SOLIDI URBANI PER LA PRODUZIONE DI BIOMETANO

CIG: 9880245C18 - CUP: F62F18000070004

PROGETTO ESECUTIVO

NOME ELABORATO	CLASSE
PLATEA UPGRADING - PIASTRA DI FONDAZIONE	10.13
CODIFICA ELABORATO	STRUTTURE - PLATEA UPGRADING
	N. TAVOLA
	10.13.3
	FORMATO
	A1++
	SCALA
	1:50

REV	DATA	DESCRIZIONE	ESEGUITO	VERIFICATO	APPROVATO
01					
00	21/06/2024	PRIMA EMISSIONE	B. BARONE	C. BUTTICE	R. MARTELLO

Committente	Progettista indicato	Mandatario
 CITTA' DI FERMO Settore IV e V Lavori Pubblici, Protezione Civile, Ambiente, Urbanistica, Patrimonio, Contratti e Appalti 050501 - Fermo (FM) DOTT. Mauro Fortuna RUP	 OWAC ENGINEERING COMPANY via Resistenza 300 50135 - Firenze OWAC Engineering Company s.r.l. ING. Rocco Martello Direttore Tecnico LINEE DA 100 NODI/ORE IN 300000000 LINEE DA 100 NODI/ORE IN 10000000 LINEE DA 100 NODI/ORE IN 10000000 LINEE DA 100 NODI/ORE IN 10000000 LINEE DA 100 NODI/ORE IN 10000000	 EdilAlto via del Capitano 10 10022 - Asti (AT) EDILALTO s.r.l. DOTT. Angelantonio Disabato Studio Mandante Anaergia via Roma di Capoterra 3 40121 - Ancona (AN) ANAGRIA s.r.l. DOTT. Andrea Parisi Ingegnere