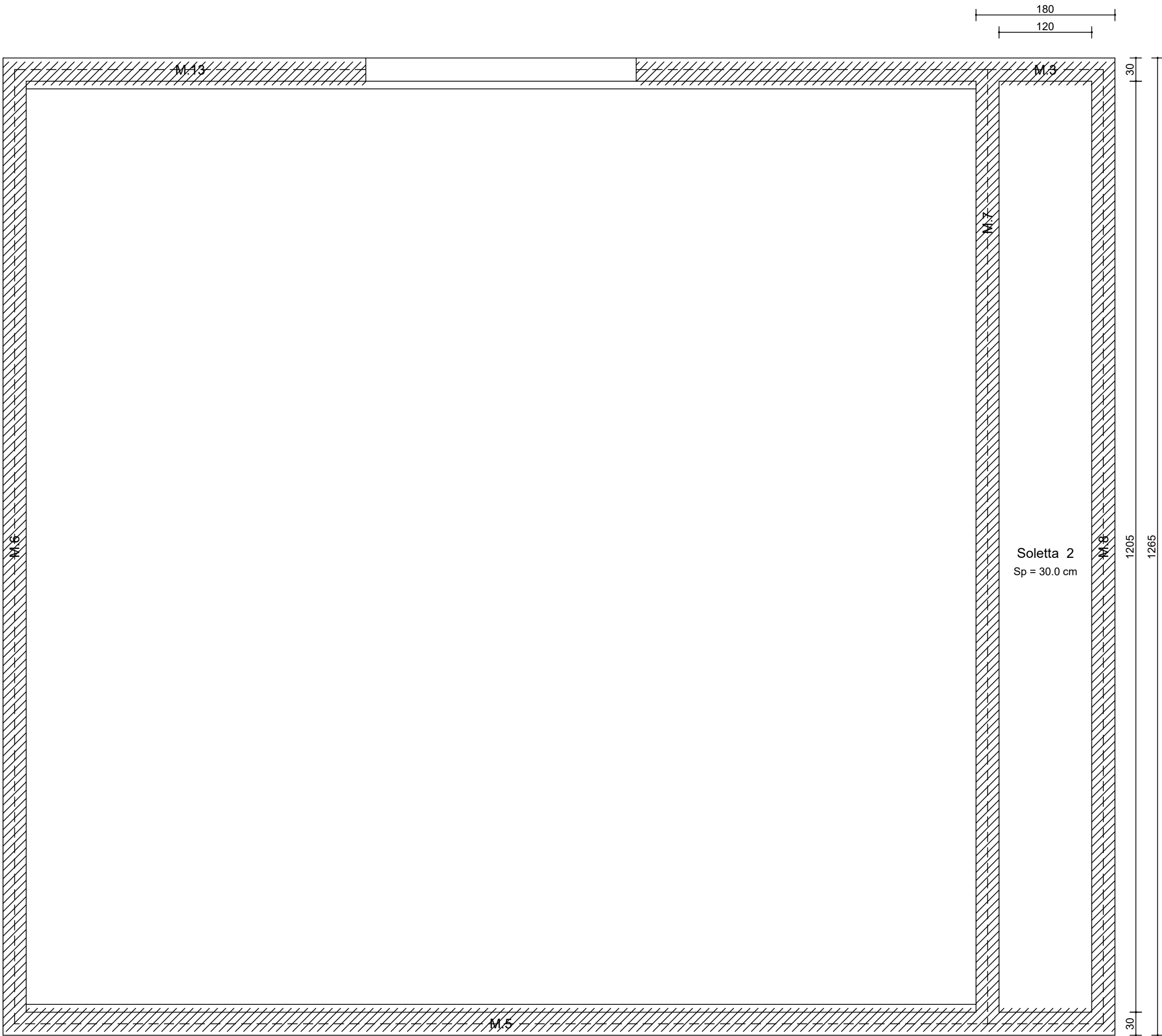


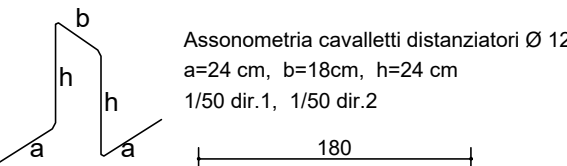
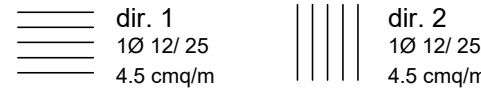
Impalcato a quota +242,5

Significato delle sigle:
Tr. - travata
P. - pilastrata
M. - parete in c.a.
PL. - plinto
S. - solaio

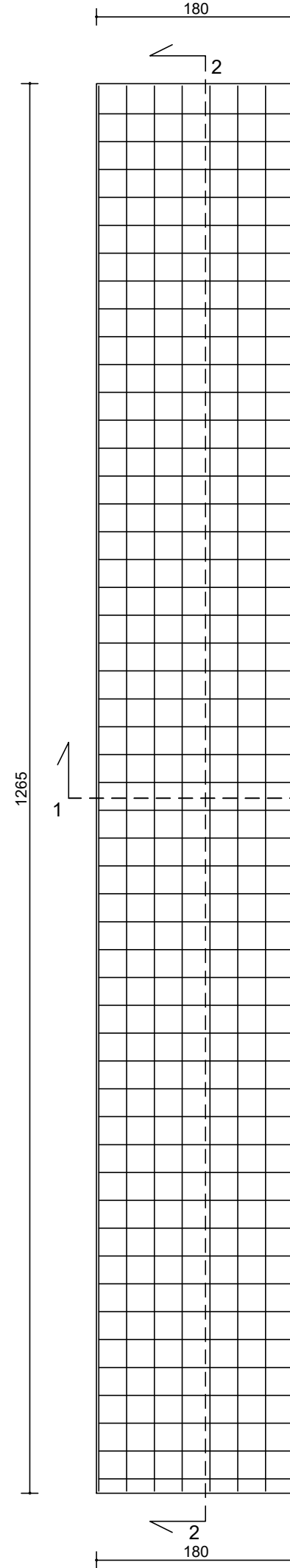
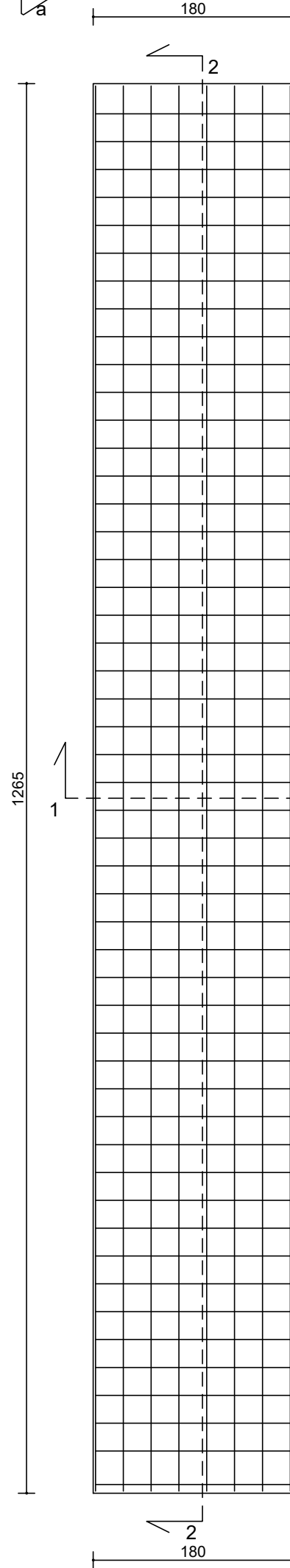
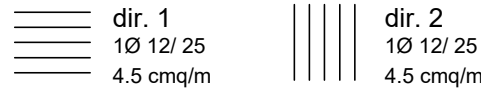


Soletta 2

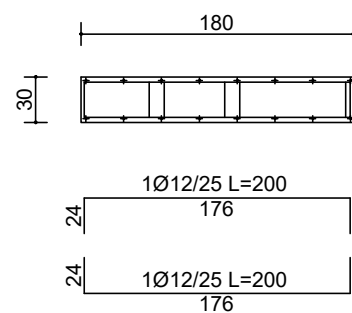
Armatura diffusa lato superiore



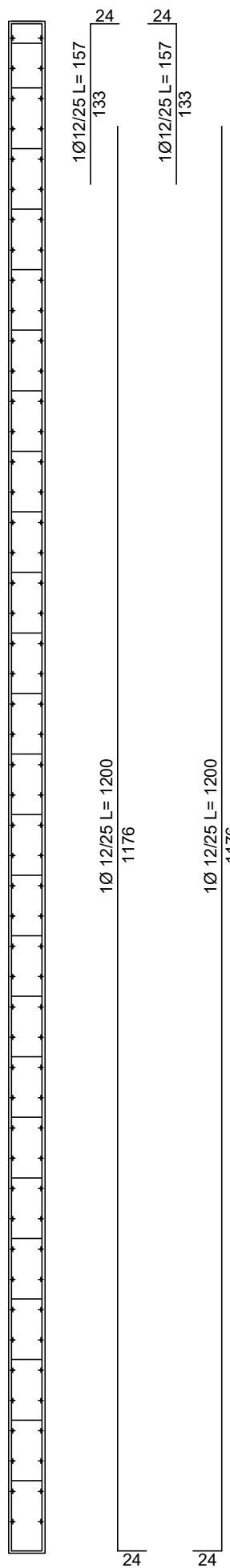
Armatura diffusa lato inferiore



Sezione 1 - 1



Sezione 2 - 2

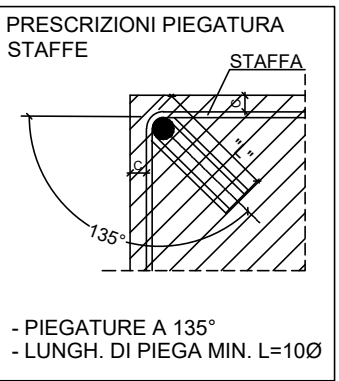


CARATTERISTICHE DEI MATERIALI		
CLASSE CALCESTRUZZO	FONDAZIONE ED ELEVAZIONE	C 32/40
	PALI DI FONDAZIONE	C 25/30
ACCIAIO BARRE		B 450 C
CLASSE DI ESPOSIZIONE		XC 2
MASSIMO RAPPORTO A/C		0.60
DIAMETRO MASSIMO INERTE		25 mm
COPRIFERRO MINIMO		2,5 cm
CLASSE DI CONSISTENZA		S4
CONTENUTO MINIMO DI CEMENTO		300 kg/m3
UNITA' DI MISURA		
CARPENTERIE IN "m"		
FERRI D'ARMATURA IN "cm"		

ACCIAIO IN BARRE PER CALCESTRUZZO ARMATO:
·B450C saldabile (par. 11.3.2.1 NTC 2018)
·Tensione caratteristica di snervamento: $f_{yk} \geq 450$ N/mm2
·Tensione caratteristica di rottura: $f_{tk} \geq 540$ N/mm2
·Allungamento $A_s \geq 12$ %.

ACCIAIO IN RETI ELETTRICALDATE PER CALCESTRUZZO ARMATO:
come da prescrizioni della normativa vigente.

Caratteristiche	Requisiti	Fratte (%)
Tensione caratteristica di snervamento	f_{yk}	$\geq f_{yk nom}$ 5.0
Tensione caratteristica a carico massimo	f_{tk}	$\geq f_{tk nom}$ 5.0
$(f_{tk}/f_{yk})_k$		$\geq 1,15$
$(f_{tk}/f_{yk})_k$		$< 1,35$
$(f_{tk}/f_{yk})_k$		$\leq 1,25$
$(A_{sp})_k$		$\geq 7,5$ %
Allungamento		10.0
Diametro del mandrino per prove di piegamento a 90°		$\varnothing < 12$ mm 4 \varnothing
e successivo raddrizzamento senza critiche:		$12 \leq \varnothing \leq 16$ mm 5 \varnothing
		$16 \leq \varnothing \leq 25$ mm 8 \varnothing
		$25 \leq \varnothing \leq 40$ mm 10 \varnothing



REGIONE MARCHE
PROVINCIA DI FERMO
COMUNE DI FERMO

IMPIANTO DI TRATTAMENTO ANAEROBICO DELLA FRAZIONE ORGANICA DEI RIFIUTI SOLIDI URBANI PER LA PRODUZIONE DI BIOMETANO

CIG: 9880245C18 - CUP: F62F18000070004

PROGETTO ESECUTIVO

NOME ELABORATO

BIOFILTRO B
SOLETTA PLENUM

CODIFICA ELABORATO

23008-OW-C-102-DB-094-MA6-0

CLASSE 10.9

STRUTTURE - BIOFILTRO B

N. TAVOLA 10.9.5

FORMATO A2++

SCALA 1:50

01					
00	01/07/2024	PRIMA EMISSIONE	B. BARONE	C. BUTTICÈ	R. MARTELLO
REV	DATA	DESCRIZIONE	ESEGUITO	VERIFICATO	APPROVATO

Committente	Progettista indicato	Mandataria
 CITTA' DI FERMO Settore IV e V Lavori Pubblici, Protezione Civile, Ambiente, Urbanistica, Patrimonio, Contratti e Appalti via Mazzini 4 63800 - Fermo (FM) DOTT. Mauro Fortuna RUP	 OWAC ENGINEERING COMPANY via Resuttana 360 90142 - Palermo OWAC Engineering Company s.r.l. ING. Rocco Martello Direttore Tecnico UNI EN ISO 9001:2015 N. 30232/PA15 UNI EN ISO 4001:2018 N. 018-4849 UNI EN ISO 14001:2015 N. EMS-8877/5 UNI/PDR 74:2019 N. 50BIM-DV23 UNI/PDR 74:2019 N. 2642BIM	 EdilAlta via del Cardoncello 22 70022 - Altamura (BA) EDILALTA s.r.l. DOTT. Angelantonio Disabato Socio Mandante  Anaergia Fueling a Sustainable World via Bassa di Casalmoro 3 46041 - Asola (MN) ANAEERGIA s.r.l. DOTT. Andrea Parisi INGEGNERE