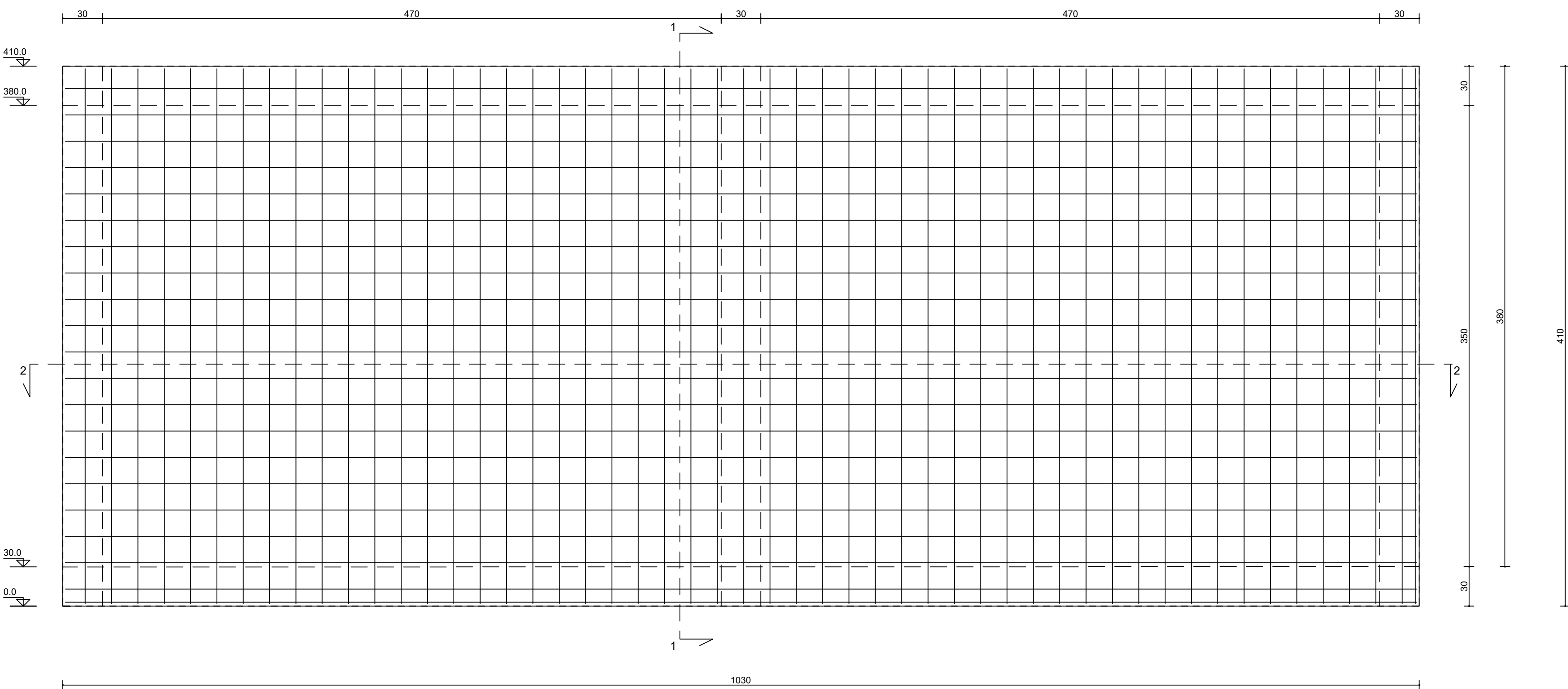


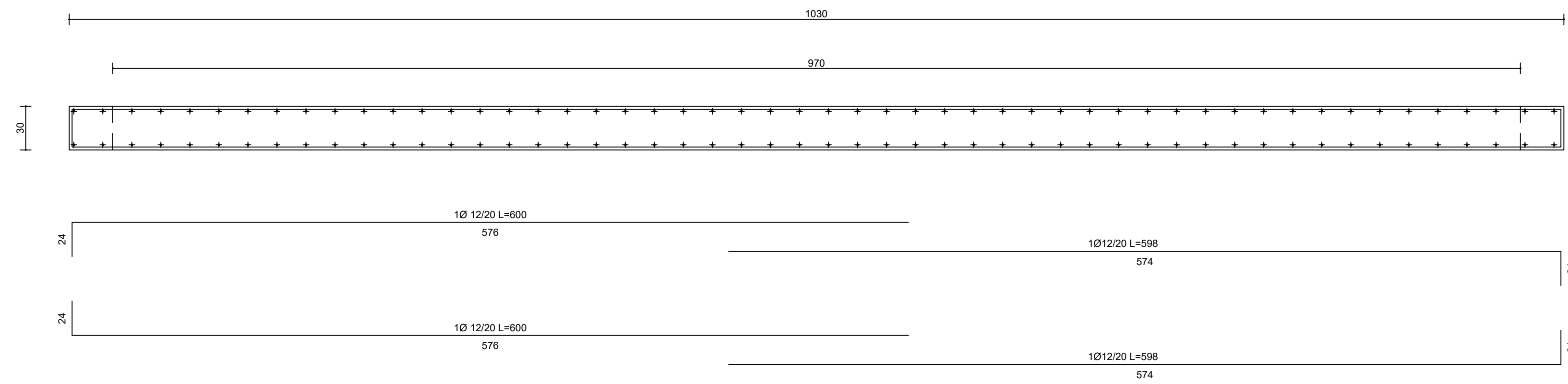
Parete 8
Armatura diffusa lato +

dir. 1
10 120 20
5.7 cm/m

dir. 2
10 120 20
5.7 cm/m



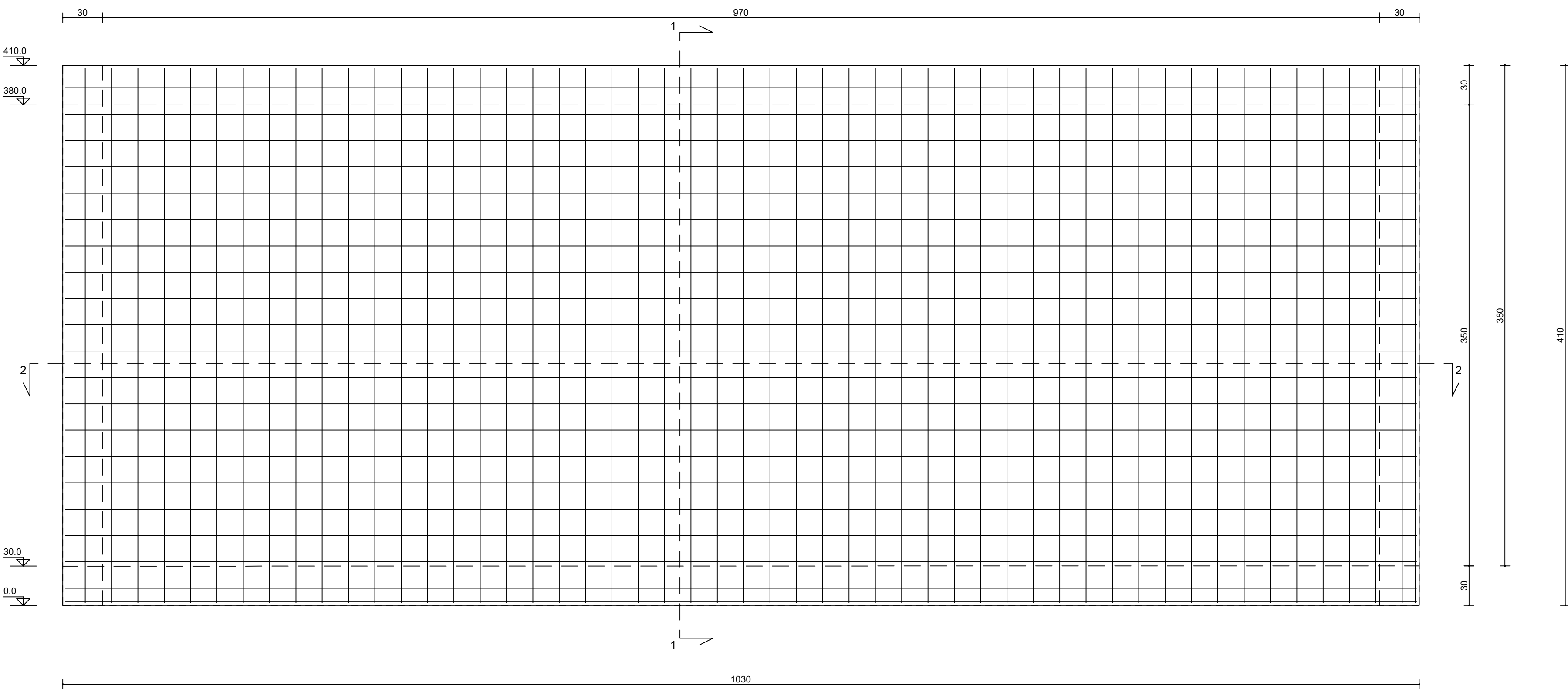
Sezione 2 - 2



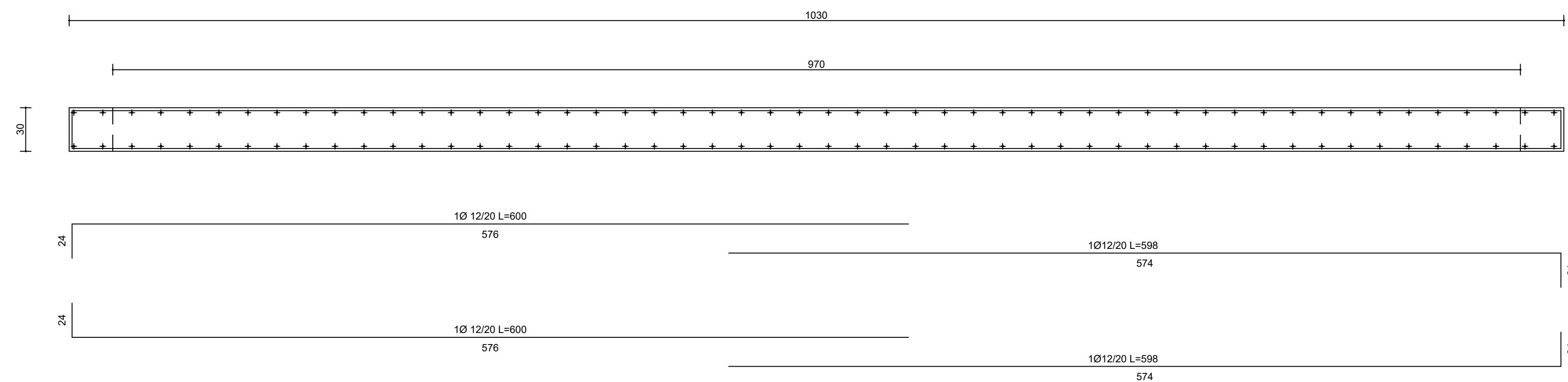
Parete 9
Armatura diffusa lato + (LATO ESTERNO)

dir. 1
10 120 20
5.7 cm/m

dir. 2
10 120 20
5.7 cm/m



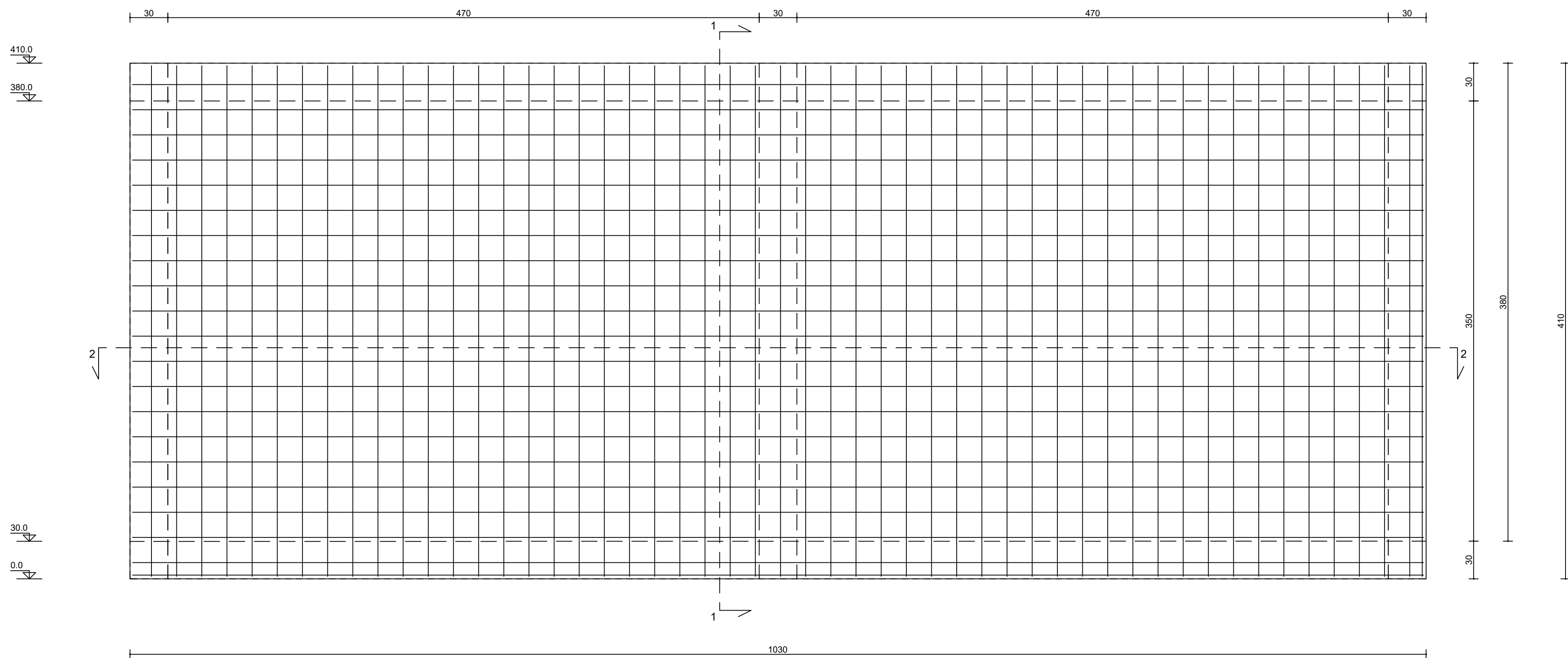
Sezione 2 - 2



Armatura diffusa lato -

dir. 1
10 120 20
5.7 cm/m

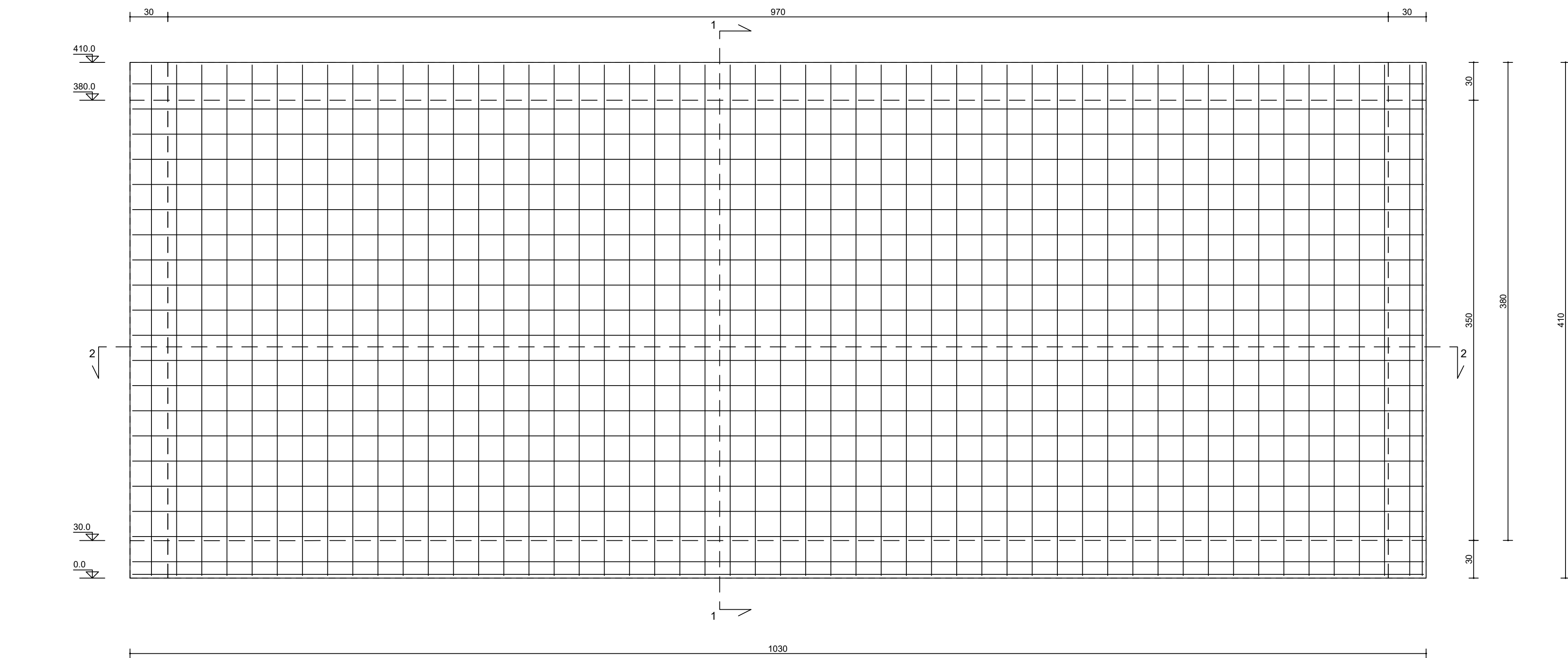
dir. 2
10 120 20
5.7 cm/m



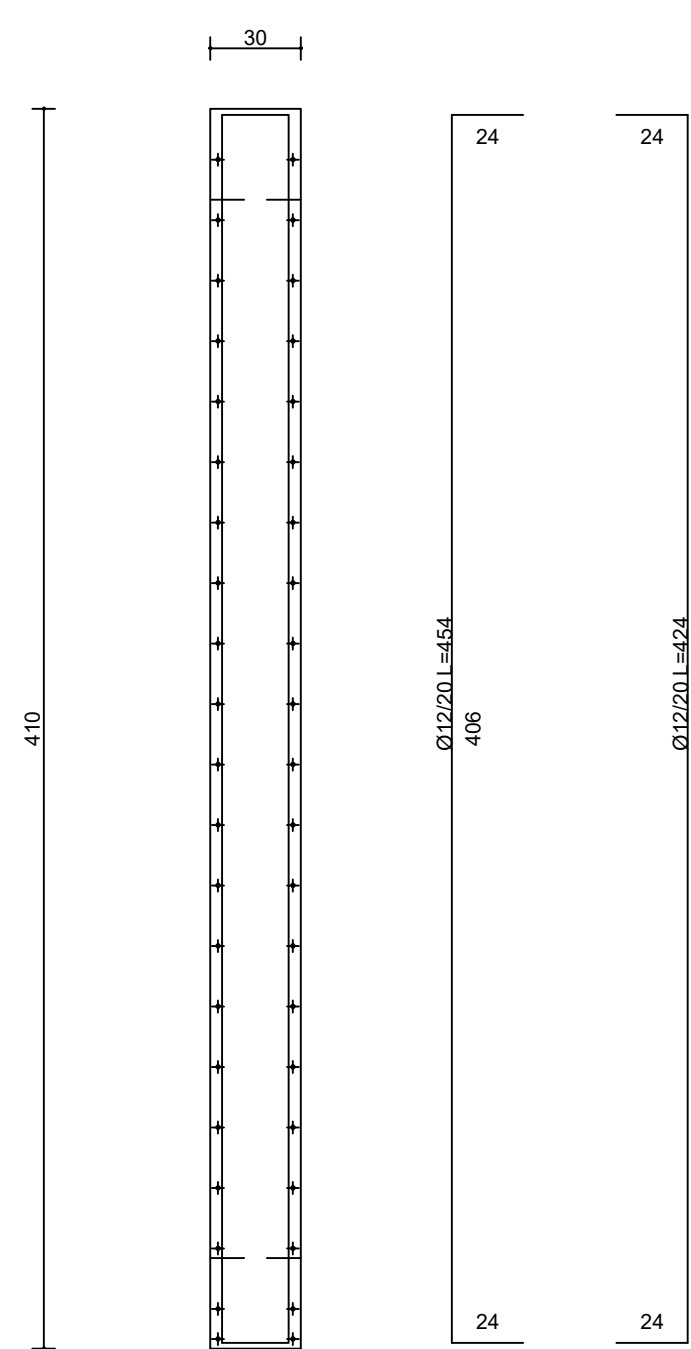
Armatura diffusa lato - (LATO INTERNO)

dir. 1
10 120 20
5.7 cm/m

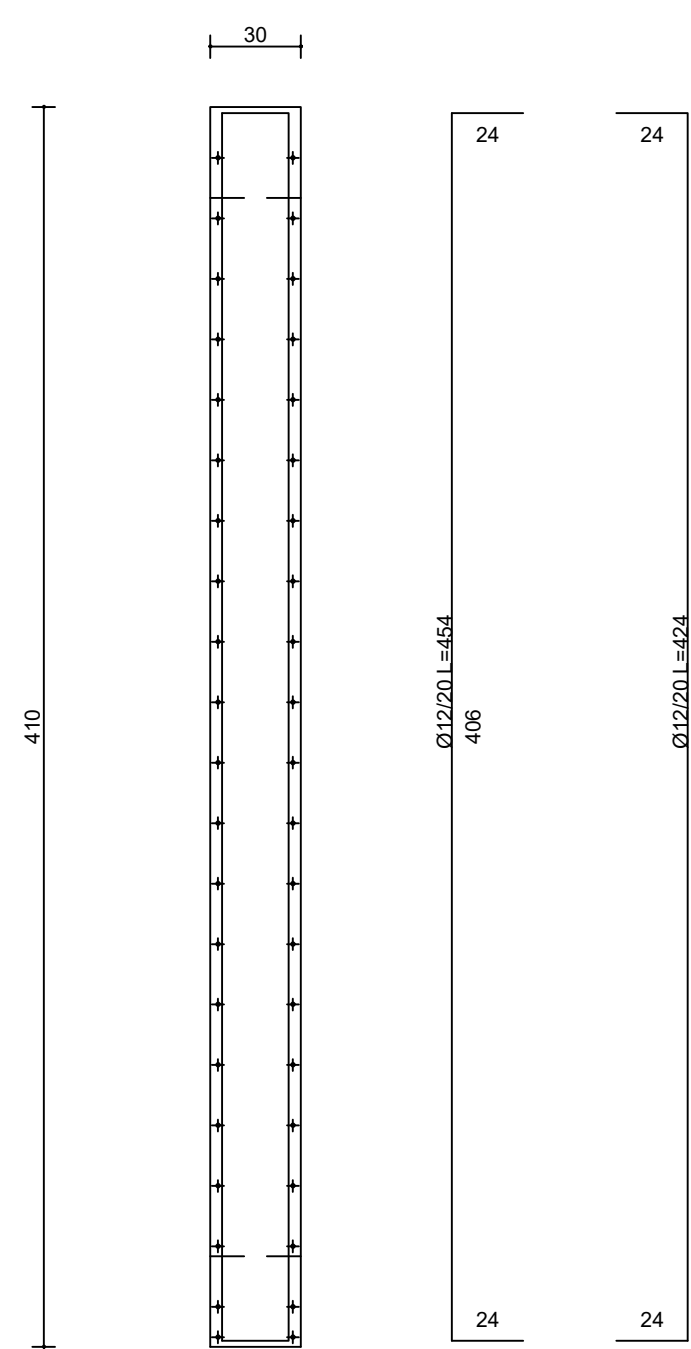
dir. 2
10 120 20
5.7 cm/m



Sezione 1 - 1



Sezione 1 - 1



CARATTERISTICHE DEI MATERIALI	
CALCESTRUZZO (FONDAZIONE / ELEVAZIONE)	C 32/40
ACCIAIO BARRE	B 450 C
CLASSE DI ESPOSIZIONE	XC 2
MASSIMO RAPPORTO A/C	0.60
DIAMETRO MASSIMO INERTE	25 mm
COPRIFERRO MINIMO	2.5 cm
CLASSE DI CONSISTENZA	S4
CONTENUTO MINIMO DI CEMENTO	300 kg/m³
UNITA' DI MISURA	
CARPENTERIE IN "m"	
FERRI D'ARMATURA IN "cm"	

ACCIAIO IN BARRE PER CALCESTRUZZO ARMATO:
B450C saldabile (par. 11.3.2.1 NTC 2018)
Tensione caratteristica di snervamento: $f_{yk} \geq 450$ N/mm²
Tensione caratteristica di rottura: $f_{tk} \geq 540$ N/mm²
Allungamento $A_s \geq 12$ %

ACCIAIO IN RETI ELETTRORALDATE PER CALCESTRUZZO ARMATO:
come da prescrizioni della normativa vigente.

Caratteristiche	Requisiti	Fornite (%)	PRESCRIZIONI PIEGATURA
Tensione caratteristica di snervamento	f_{yk}	5.0	
Tensione caratteristica a carico massimo	f_{tk}	5.0	
f_{tk}/f_{yk}	≥ 1.15	10.0	
f_{tk}/f_{yk}	≤ 1.35	10.0	
f_{tk}/f_{yk}	≥ 1.25	10.0	PIEGATURE A 130° LUNGHEZZA DI PIEGA MIN. L=100
Allungamento	A_s	≥ 7.5 %	
Diametro del mandrino per prove di piegamento a 90°	$\phi \times L$	4.0	
e successivo raddrizzamento senza snervare:	12 $\leq \phi \leq 16$ mm	4.0	
	16 $\leq \phi \leq 25$ mm	8.0	
snervare:	25 $\leq \phi \leq 40$ mm	10.0	

SCALA 1:50



REGIONE MARCHE
PROVINCIA DI FERMO
COMUNE DI FERMO

IMPIANTO DI TRATTAMENTO ANAEROBICO DELLA FRAZIONE ORGANICA DEI
RIFIUTI SOLIDI URBANI PER LA PRODUZIONE DI BIOMETANO

CIG: 9880245C18 - CUP: F62F18000070004

PROGETTO ESECUTIVO

NOME ELABORATO		CLASSE	10.11
CISTERNA ANTINCENDIO E ACQUA SERVIZI - MURI 1		INTERPRETARE CISTERNA ANTINCENDIO E ACQUA SERVIZI	
		N. TAVOLA	10.11.6
		FORMATO	A1
		SCALA	1:50
CODIFICA ELABORATO	23008-OW-C-103-DB-103-MA6-0		

01	21/06/2024	PRIMA EMISSIONE	B. SARONE	C. BUTTICE	R. MARTELLI
REV	DATA	DESCRIZIONE	ESEGUITO	VERIFICATO	APPROVATO

Commitente	Progettista indicato	Mandatario
	 OWAC ORGANISMO DI VIGILANZA E CONTROLLO DOTT. Agostino Diabato Socio	 EdilAlto Socio
CITTA' DI FERMO Settore P.A. Settore Pubblica Istruzione, Cultura, Ambiente, Urbanistica, Patrimonio, Comunità e Sport DOTT. Mauro Fortuna RUP	ING. Marco Martelli Responsabile Tecnico	Mandatario Anaergia DOTT. Andrea Parisi Responsabile Tecnico