

ALLEGATO D  
PARTE SECONDA

ABACO DELL'ARREDO URBANO  
DEL CENTRO STORICO DI FERMO

TAVOLE CROMATICHE



ALLEGATO D - ABACO DELL'ARREDO URBANO DEL CENTRO STORICO DI FERMO

TAVOLA CROMATICA

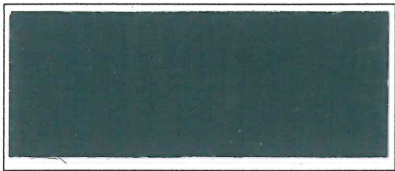
NORME GENERALI

GAMMA CROMATICA DA PRENDERE COME RIFERIMENTO NEI CASI IN CUI IL RAU PRESCRIVE L'USO DEL GRIGIO COME SEGUE:  
1) GRIGIO PIOMBO/GRAFITE/ANTRACITE/CANNA DI FUCILE  
2) GRIGIO PALOMBINO

1) GRIGIO PIOMBO/GRAFITE/ANTRACITE/CANNA DI FUCILE



RAL 7012 - GRIGIO BASALTO



RAL 7015 - GRIGIO ARDESIA



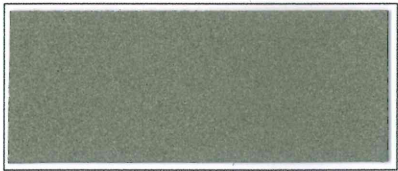
RAL 7016 - GRIGIO ANTRACITE



No RAL - ARDESIA A GRANA GROSSA

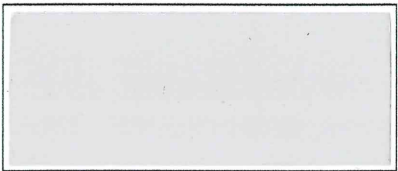


No RAL - ARDESIA A GRANA FINE



No RAL - GRIGIO A GRANA FINE

2) GRIGIO PALOMBINO



RAL 7047 - GRIGIO PALOMBINO

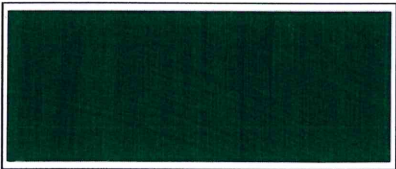
ALLEGATO D - ABACO DELL'ARREDO URBANO DEL CENTRO STORICO DI FERMO

TAVOLA CROMATICA

NORME GENERALI

GAMMA CROMATICA DA PRENDERE COME RIFERIMENTO NEI CASI IN CUI IL RAU PRESCRIVE L'USO DEL VERDE COME SEGUE:  
1) VERDE VAGONE  
2) VERDE MUSCHIO

1) VERDE VAGONE



RIF. NO RAL - VERDE VAGONE

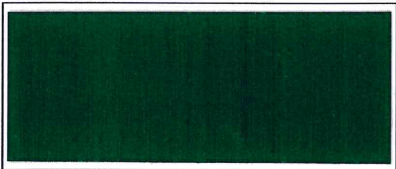


RAL 6009 - VERDE ABETE



RAL 6012 - VERDE NERASTRO

2) VERDE MUSCHIO



RIF. NO RAL - VERDE MUSCHIO



RAL 6005 - VERDE MUSCHIO

ALLEGATO D - ABACO DELL'ARREDO URBANO DEL CENTRO STORICO DI FERMO

TAVOLA CROMATICA

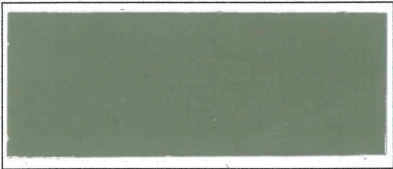
NORME GENERALI

ALCUNI ESEMPI DI POSSIBILI GAMME CROMATICHE DA PRENDERE COME RIFERIMENTO PER LA COLORAZIONE DEGLI ARREDI.

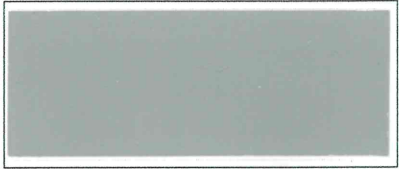
GAMMA DEI GRIGI - OLTRE AI RAL GIA' INSERITI NELLA TAVOLA CROMATICA N.I



RAL 7002 - GRIGIO OLIVASTRO



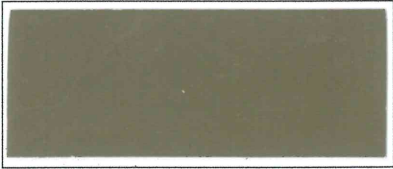
RAL 7003 - GRIGIO MUSCHIO



RAL 7004 - GRIGIO SEGNALE



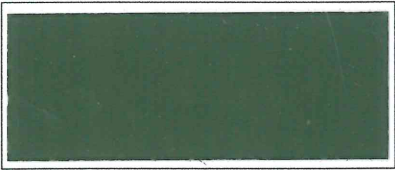
RAL 7005 - GRIGIO TOPO



RAL 7006 - GRIGIO BEIGE



RAL 7008 - GRIGIO KAKI



RAL 7009 - GRIGIO VERDASTRO



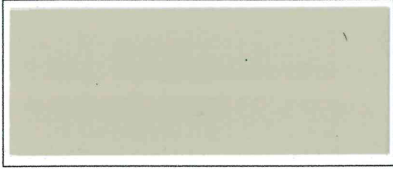
RAL 7010 - GRIGIO TENDA



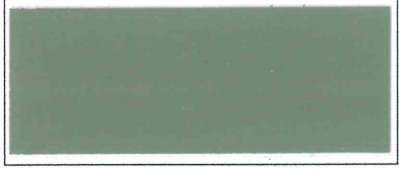
RAL 7011 - GRIGIO FERRO



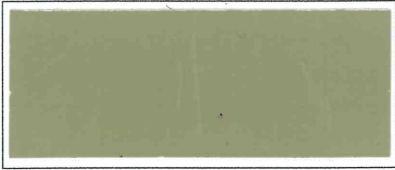
RAL 7030 - GRIGIO PIETRA



RAL 7032 - GRIGIO GHIAIA



RAL 7033 - GRIGIO CEMENTO



RAL 7034 - GRIGIO GIALLASTRO



RAL 7039 - GRIGIO QUARZO



RAL 7044 - GRIGIO SETA

ALLEGATO D - ABACO DELL'ARREDO URBANO DEL CENTRO STORICO DI FERMO

TAVOLA CROMATICA

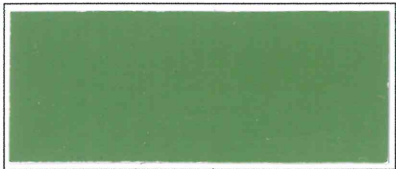
NORME GENERALI

ALCUNI ESEMPI DI POSSIBILI GAMME CROMATICHE DA PRENDERE COME RIFERIMENTO PER LA COLORAZIONE DEGLI ARREDI.

GAMMA DEI VERDI - OLTRE AI RAL GIA' INSERITI NELLA TAVOLA CROMATICA N.II



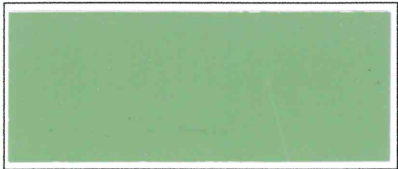
RAL 6003 - VERDE OLIVA



RAL 6011 - VERDE RESEDA



RAL 6013 - VERDE CANNA



RAL 6021 - VERDE PALLIDO

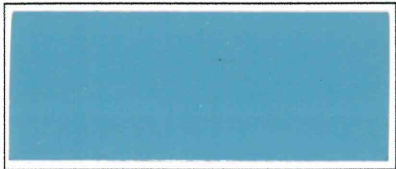


RAL 6028 - VERDE PINO

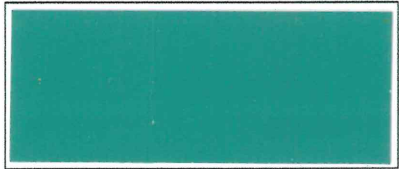
GAMMA DEI BLU



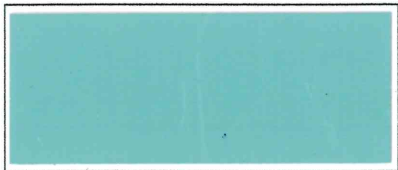
RAL 5014 - BLU COLOMBA



RAL 5024 - BLU PASTELLO



RAL 6033 - TURCHESE MENTA



RAL 6034 - TURCHESE PASTELLO



ALLEGATO D - ABACO DELL'ARREDO URBANO DEL CENTRO STORICO DI FERMO

TAVOLA CROMATICA

NORME GENERALI

ALCUNI ESEMPI DI POSSIBILI GAMME CROMATICHE DA PRENDERE COME RIFERIMENTO PER LA COLORAZIONE DEGLI ARREDI.

ALTRE GAMME CROMATICHE



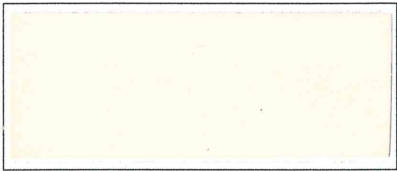
RAL 1000 - BEIGE VERDASTRO



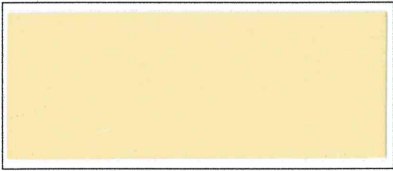
RAL 1001 - BEIGE



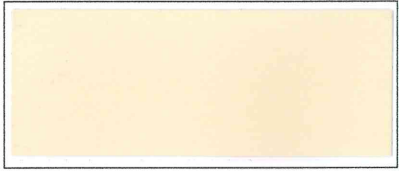
RAL 1002 - GIALLO SABBIA



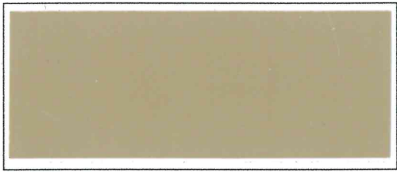
RAL 1013 - PERLA



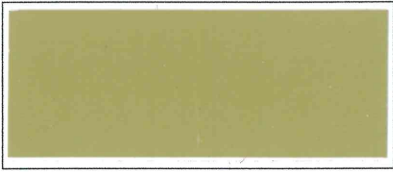
RAL 1014 - AVORIO



RAL 1015 - AVORIO CHIARO



RAL 1019 - BEIGE GRIGIASTRO



RAL 1020 - GIALLO OLIVASTRO



RAL 1024 - GIALLO OCRA

ALLEGATO D - ABACO DELL'ARREDO URBANO DEL CENTRO STORICO DI FERMO

TAVOLA CROMATICA

NORME GENERALI

ALCUNI ESEMPI DI TRATTAMENTO DELLE ESSENZE UTILIZZATE PER I PORTONI

PROTETTIVI TRASPARENTI EFFETTO CERATO PER PORTONI IN LEGNO



COLOR CASTAGNO  
(tonalità scura)



COLOR NOCE  
(tonalità medio-scura)



COLOR NOCE  
(tonalità chiara)

PROTETTIVI TRASPARENTI ALL'ACQUA PER PORTONI IN LEGNO



COLOR CASTAGNO  
(tonalità scura)



COLOR NOCE  
(tonalità medio-scura)



COLOR NOCE  
(tonalità chiara)



## INDICE

	PAG.
<b>SCHEDE TECNICHE INTRODUZIONE</b>	1
ELEMENTI PER L'ILLUMINAZIONE PUBBLICA DI PIAZZE E STRADE	2
DISSUASORI	20
INFERIATE, CANCELLI, RINGHIERE, BALAUSTRE, SARACINESCHE E SIMILI	29
PANCHINE, CESTINI PORTARIFIUTI E ISOLE ECOLOGICHE	50
FIORIERE	64
FONTANE MONUMENTALI E FONTANELLE	71
OGGETTISTICA PER LA COMUNICAZIONE: TARGHE, BACHECHE, SEGNALETICA	76
INSEGNE PUBBLICITARIE PER ESERCIZI COMMERCIALI	87
VETRINE DI ATTIVITÀ COMMERCIALI	106
IMPIANTI TECNOLOGICI E DI SERVIZIO	119
PENSILINE E PERGOLATI	128
CHIOSCHI, DEHORS CHIUSI, GAZEBO, BARRIERE FRANGIVENTO	132
PAVIMENTAZIONI – CADITOIE, CHIUSINI E GRATE DEL CENTRO STORICO	139
TENDE E OMBRELLONI	144
ARREDI ESERCIZI COMMERCIALI: SEDIE, TAVOLI E COMPLEMENTI D'ARREDO	153
<b>TAVOLE CROMATICHE</b>	169